

AVANTI ACOUSTIC
WALL AND CEILING SOLUTIONS





AVANTI ACOUSTIC

NL Design én geluidsdemping

Avanti Acoustic combineert modern interieurdesign met een oplossing voor de akoestiek in uw huis, kantoor of restaurant. Door het veelvuldig gebruik van harde vloeren en gladde wanden en plafonds is de akoestiek in een ruimte niet altijd optimaal. Hierdoor kan het hol klinken of kan u last hebben van nagalmen.

Het speciaal ontworpen Avanti Acoustic paneel met hoogwaardig oppervlak dempt het geluid en creëert een gevoel van rust en welzijn. De opengewerkte panelen worden geplaatst tegen de wand of het plafond met een isolerende laag erachter (Avanti Absorber). Deze combinatie zorgt voor verminderde weerkaatsing van het geluid.

UK Design and sound insulation

Avanti Acoustic combines a solution for the acoustics in your home, office or restaurant with modern interior design. The frequent use of hard floors and smooth walls and ceilings means the acoustics in a room are not always optimal. This can make the room sound hollow or cause reverberation.

The specially-designed Avanti Acoustic panel with high-quality surface dampens the sound and creates a feeling of peace and well-being. The openwork panels can be fitted on the wall or ceiling with an insulating layer behind it (Avanti Absorber). This combination ensures reduced reverberation noise.

FR Design et réduction du bruit

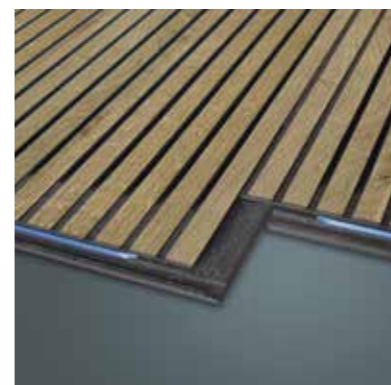
Avanti Acoustic associe un design d'intérieur moderne à une solution pour l'acoustique de votre maison, bureau ou restaurant. Les sols durs ainsi que les murs et plafonds lisses ont la cote. Or ils ne favorisent pas toujours l'acoustique d'une pièce. Résultat : un son creux ou un écho.

Doté d'une surface de haute qualité, le lambris Avanti Acoustic spécialement atténue le bruit, gage d'un sentiment de calme et de bien-être. Les lambris ajourés sont placés contre le mur ou le plafond, sur une couche isolante (Avanti Absorber). Cette combinaison réduit la réverbération du son.

DE Design und Geräuschreduzierung

Avanti Acoustic kombiniert modernes Innendesign mit einer Lösung für die Akustik in Ihrem Zuhause, Büro oder Restaurant. Aufgrund der häufigen Verwendung von harten Böden und glatten Wänden und Decken ist die Akustik in einem Raum nicht immer optimal. Dadurch kann ein Raum hohl klingen oder Nachhall verursachen.

Die speziell entwickelte Avanti-Acoustic-Platte mit ihrer hochwertigen Oberfläche dämpft den Schall und schafft ein Gefühl von Ruhe und Wohlbefinden. Die offenen Platten werden mit einer Dämmschicht (Avanti Absorber) an der Wand oder Decke angebracht. Dank dieser Kombination wird die Schallreflexion verringert.





AVANTI ACOUSTIC

☑ Vocht- en brandwerend

Avanti Acoustic panelen hebben een basis van 10 mm vochtwerend HDF en kunnen overal in huis, kantoor of horeca gelegenheid geplaatst worden. Met een klikverbinding aan vier zijden monteert u ze naadloos tegen de wand of op het plafond. Voor de geluidsdemping plaatst u tussen het latwerk, waarop de panelen worden bevestigd, de 18mm dikke Avanti Absorber.

De Avanti Acoustic panelen zijn brandwerend (klasse B-s2,d0). Bevestigd u de panelen op metalen profielen, dan is de totale constructie brandwerend.

☑ Protection contre l'humidité et le feu

Munis d'un support de 10 mm en HDF hydrofuge, les lambris Avanti Acoustic peuvent être installés dans une maison, un bureau ou un établissement horeca. Grâce à leur raccord à clipser sur quatre côtés, ils se fixent facilement au mur ou au plafond. Pour l'insonorisation, placez le revêtement Avanti Absorber de 18 mm d'épaisseur entre les lattes sur lesquelles viendront se fixer les lambris.

Les panneaux Avanti Acoustic résistent au feu (classe B-s2,d0). Si vous les fixez sur des profils métalliques, l'ensemble de la construction résistera au feu.

☑ Moisture and fire resistant

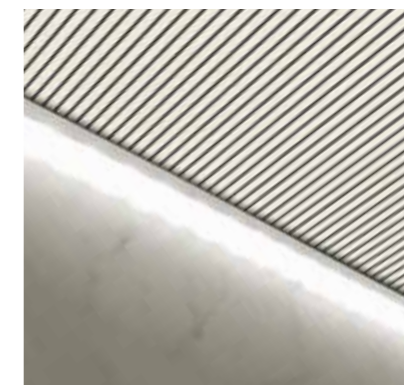
Avanti Acoustic panels have a base of 10 mm moisture-resistant HDF and can be fitted anywhere in the home, office or catering facility. With a click connection on four sides, you can fit them seamlessly against the wall or on the ceiling. For sound attenuation, place the 18 mm thick Avanti Absorber between the slats on which the panels are attached.

The Avanti Acoustic panels are fire resistant (class B-s2,d0). If you attach the panels to metal profiles, the entire construction is fire-resistant.

☑ Feuchtigkeitsbeständig und schwer entflammbar

Avanti-Acoustic-Platten haben eine Basis aus 10 mm feuchtigkeitsbeständigem HDF und können überall im Wohn-, Büro- oder Gaststättenbereich installiert werden. Mit einer Klickverbinding an vier Seiten können Sie sie nahtlos an der Wand oder Decke anbringen. Zur Schallabsorption legen Sie den 18 mm starken Avanti Absorber zwischen die Latten, auf denen die Platten montiert werden.

Die Avanti-Acoustic-Platten sind schwer entflammbar (Klasse B-s2, d0). Wenn die Platten an Metallprofilen befestigt werden, ist die gesamte Konstruktion schwer entflammbar.





AVANTI ACOUSTIC

Verbetering van de akoestiek

Voor het creëren van de optimale akoestische omstandigheden van een ruimte moeten veel factoren worden meegenomen, zoals de grootte van de ruimte, de aanwezigheid van ramen, de materiaalkeuze en de inrichting. Avanti Acoustic heeft in combinatie met de Avanti Absorber een absorptiecoëfficiënt* van 0,8. Door het plaatsen van een wand of plafond wordt een groot deel van de geluidsgolven niet weerkaatst en zo draagt het bij aan het geluidcomfort.

*De absorptiecoëfficiënt geeft aan welk deel van de energie van een geluidsgolf wordt geabsorbeerd door het oppervlak. Het kan een waarde hebben tussen 0 en 1, waarbij $\alpha = 0$ betekent dat er geen geluid wordt geabsorbeerd en $\alpha = 1$ betekent dat het geluid volledig wordt geabsorbeerd.

Improving the acoustics

In order to create optimal acoustic conditions in a room, many factors have to be taken into account such as the size of the room, windows, the choice of materials and how the room is laid out. Avanti Acoustic, in combination with the Avanti Absorber, has an absorption coefficient* of 0.8. By installing a wall or ceiling, a large part of the sound waves is not reflected and thus contributes to the sound comfort.

*The absorption coefficient describes the part of the energy of a sound wave that is absorbed by the surface. It can have a value between 0 and 1 whereby $\alpha = 0$ means that no sound is absorbed and $\alpha = 1$ means that all sound is absorbed.

Amélioration de l'acoustique

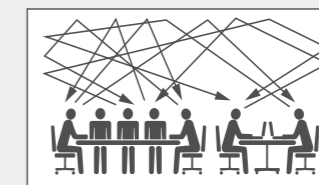
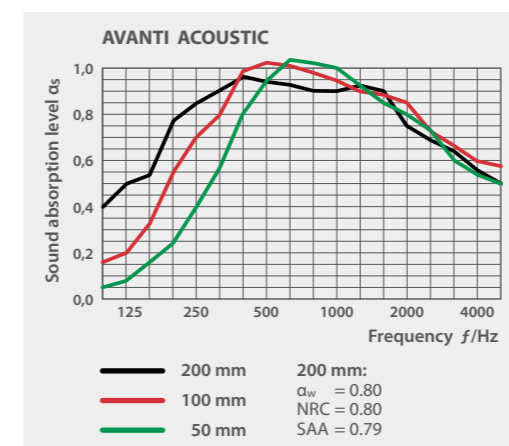
Pour créer des conditions acoustiques optimales dans une pièce, il faut tenir compte de nombreux facteurs, notamment la taille de la pièce, la présence de fenêtres, le choix des matériaux et l'aménagement. Avanti Acoustic, en combinaison avec l'Avanti Absorber, a un coefficient d'absorption* de 0,8. En plaçant un mur ou un plafond, une grande partie des ondes sonores n'est pas réfléchie et contribue ainsi au confort sonore.

*Le coefficient d'absorption décrit la partie de l'énergie d'une onde sonore qui est absorbée par la surface. Il peut avoir une valeur comprise entre 0 et 1 où $\alpha = 0$ signifie qu'aucun son n'est absorbé et $\alpha = 1$ signifie que tout le son est absorbé.

Verbesserung der Akustik

Um optimale akustische Bedingungen in einem Raum zu schaffen, müssen viele Faktoren berücksichtigt werden, z. B. die Größe des Raums, das Vorhandensein von Fenstern, die Materialwahl und die Einrichtung. Avanti Acoustic hat in Kombination mit dem Avanti Absorber einen Absorptionskoeffizienten* von 0,8. Durch das Anbringen einer Wand oder Decke wird ein Großteil der Schallwellen nicht reflektiert und trägt somit zum Klangkomfort bei.

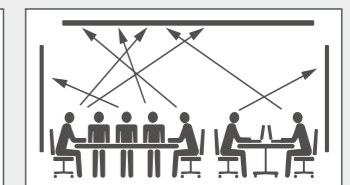
*Der Absorptionskoeffizient beschreibt den Teil der Energie einer Schallwelle, der von der Oberfläche absorbiert wird. Sie kann einen Wert zwischen 0 und 1 annehmen, wobei $\alpha = 0$ bedeutet, dass kein Schall absorbiert wird und $\alpha = 1$ bedeutet, dass der gesamte Schall absorbiert wird.



NL Zonder Avanti Acoustic panelen en Avanti Absorber
 F Sans les lambris Avanti Acoustic et Avanti Absorber

UK Without Avanti Acoustic panels and Avanti Absorber

D Ohne Avanti-Acoustic-Platten und Avanti Absorber



NL Met Avanti Acoustic panelen en Avanti Absorber

F Avec les lambris Avanti Acoustic et Avanti Absorber

UK With Avanti Acoustic panels and Avanti Absorber

D Mit Avanti-Acoustic-Platten und Avanti Absorber



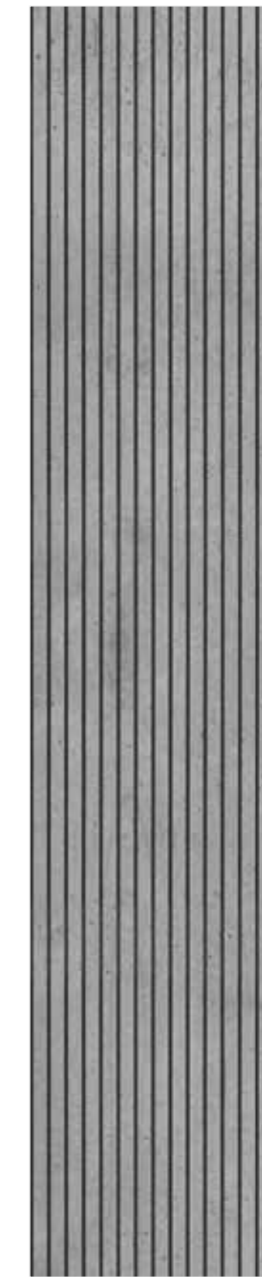
Decors



Clair White



Pure Oak



Grey concrete



Inox Black

Avanti Acoustic

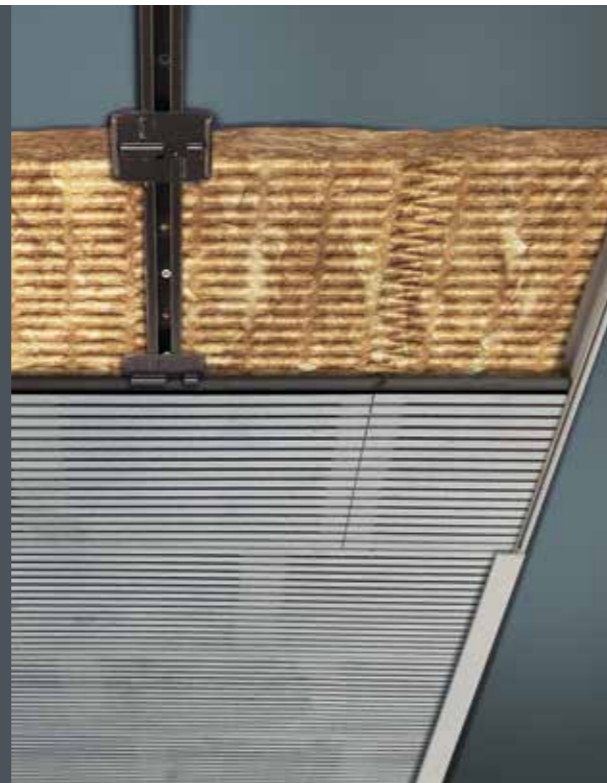
10 mm HDF
 vochtwerend
 hydrofuge
 moisture-resistant
 feuchtigkeitsbeständig

138,8 x 20,1 cm
 bruto / brut

138,0 x 18,7 cm
 werkende maat
 surface utile
 working size
 Arbeitsgröße

8x = 2,23 m²
 netto / net

8x = 2,06 m²
 werkende maat
 surface utile
 working size
 Arbeitsgröße



Montage

De panelen monteert u met clips op latten of rails die tegen de wand of het plafond zijn aangebracht. U kan er ook een verlaagd plafond mee maken.

Scan onderstaande QR code of surf naar hdm.be voor de uitgebreide montage instructies.

Afwerking

De panelen werkt u eenvoudig af met een aluminium start/eindprofiel of een bijpassende afdeklíjst. Er kan met het start/eindprofiel ook een ruimte rondom vrijgelaten worden voor het aanbrengen van een LED strip. LED spots kunnen in het plafond worden ingebouwd.



Montage instructies

Montage

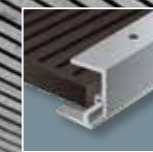
Les lambris se fixent à l'aide de clips sur des lattes ou des rails fixées au mur ou au plafond. Ils s'utilisent également pour créer un faux plafond. Scannez ce code QR ou surfez sur hdm.be pour obtenir des instructions de montage détaillées.

Finition

Le parachèvement des lambris s'effectue facilement à l'aide d'un profil de départ/d'arrêt en aluminium ou un moulure d'axe assorti. Ce profil de départ/d'arrêt permet de laisser un espace libre tout autour pour l'installation d'une bande de LED. Des spots LED peuvent être intégrés au plafond.



Instructions de montage



Fitting

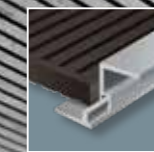
The panels are fitted using clips on slats or rails that are attached to the wall or ceiling. The panels can also be used to make a suspended ceiling. Scan this QR code or visit www.hdm.be for detailed installation instructions.

Finish

The panels can be finished easily using an aluminium start/end profile or a cover moulding. The start/end profile also has an option for space to left free for the installation of an LED strip. LED spots can be built into the ceiling.



Installation instructions



Montage

Die Platten werden mit Clips auf Latten oder Rails montiert, die an der Wand oder der Decke befestigt werden. Man kann sie auch als Zwischendecke verwenden. Scannen Sie diesen QR-Code oder besuchen Sie hdm.be für eine detaillierte Montageanleitung.

Endbearbeitung

Sie können die Platten einfach mit einem Start-/Endprofil aus Aluminium oder ein passender Abdeckleiste abschließen. Dieses Start-/Endprofilprofil kann auch verwendet werden, um einen Freiraum um die Platten herum für die Installation eines LED-Streifens zu lassen. LED-Strahler können in die Decke eingebaut werden.



Montageanleitung

AVANTI ACOUSTIC



NL Design, kwaliteit en geluiddemping

- Kant- en klare panelen, gemakkelijk te plaatsen
- Geluiddempend: verbetert de akoestiek
- Vochtwerend en brandwerend*
- Krasbestendig en duurzaam
- Onderhoudsarm

** indien geplaatst met metalen profielen*

FR Design, qualité et réduction du bruit

- Lambris prêts à l'emploi, faciles à installer
- Insonorisation : améliorent l'acoustique
- Résistants à l'humidité et au feu*
- Résistants aux rayures et durables
- Faciles à entretenir

** en cas d'installation avec des profils métalliques*

UK Design, quality and noise reduction

- Ready-to-install panels, easy to install
- Sound dampening: improves the acoustics
- Moisture-resistant and fire-resistant*
- Scratch resistant and durable
- Low maintenance

** if installed with metal profiles*

DE Design, Qualität und Geräuschreduzierung

- Einbaufertige Platten, einfach zu installieren
- Schallabsorbierend: Verbesserung der Akustik
- Feuchtigkeitsbeständig und schwer entflammbar*
- Kratzfest und langlebig
- Pflegeleicht

** bei Einbau mit Metallprofilen*



www.hdm.be

N.V. HDM:

Kiezel Kleine Brogel 57

B-3990 Peer - Belgium

info@hdm.be

